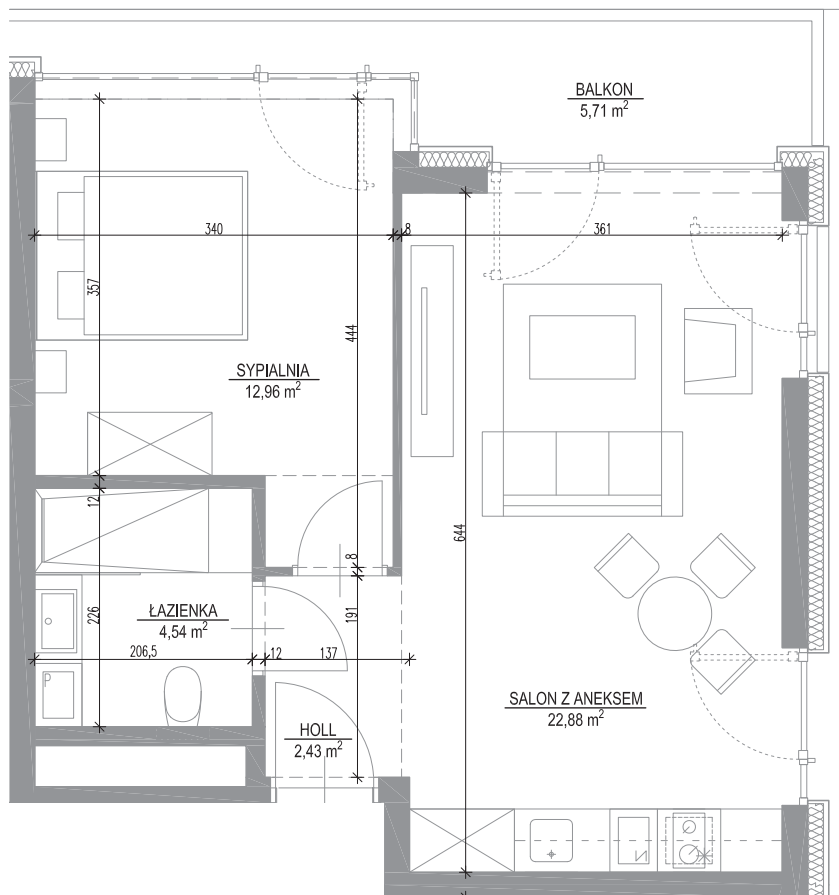




Wymiary podane na kartach lokalu są w stanie surowym (bez tynków).  
Powierzchnie apartamentów policzone wg normy PN-ISO 9836:1997.



**Shelter**  
HOTEL & APARTMENTS

Powierzchnia

Piętro

**42,81 m<sup>2</sup>**

**3**

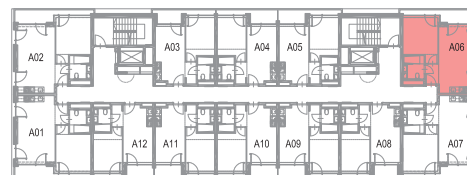
Budynek: **A5**

Apartament: **A 06**

|                 |       |                            |
|-----------------|-------|----------------------------|
| Hol             | _____ | <b>2,43 m<sup>2</sup></b>  |
| Sypialnia       | _____ | <b>12,96 m<sup>2</sup></b> |
| Łazienka        | _____ | <b>4,54 m<sup>2</sup></b>  |
| Salon z aneksem | _____ | <b>22,88 m<sup>2</sup></b> |

|        |       |                           |
|--------|-------|---------------------------|
| Balkon | _____ | <b>5,71 m<sup>2</sup></b> |
|--------|-------|---------------------------|

Przedstawiony rysunek (rzut lokalu) oraz wizualizacja zawiera jedynie przykładowy sposób aranżacji oraz wykończenia lokalu, a cena określona w umowie rezerwacyjnej oraz deweloperską objęte będzie wydane lokalu w stanie deweloperskim, określonym szczegółowo w prospekcie informacyjnym.



**Shelter**  
HOTEL & APARTMENTS

shellter@tlcinwest.pl

22 765 60 60

www.shellter.pl

